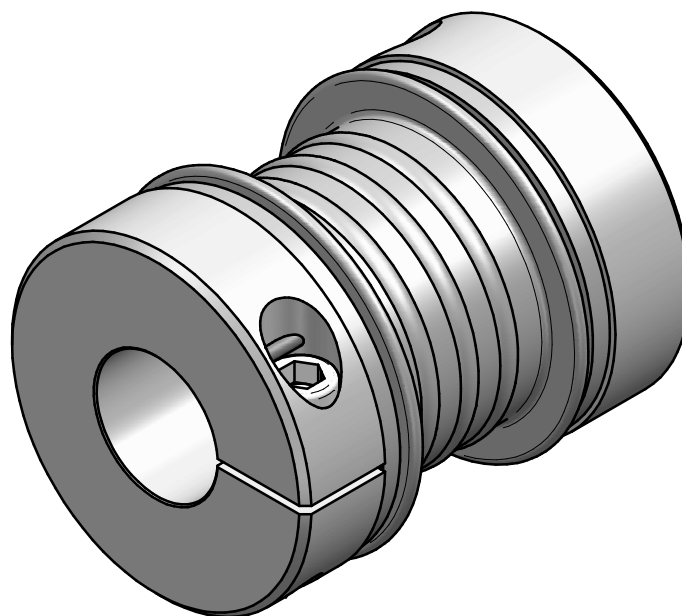


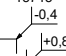
technical data:

nominal torque: 300 Nm
 maximum torque: 600 Nm
 torsional stiffness: 53 Nm/arcmin
 moment of inertia: 0,002 kgm²
 max. axial shaft displacement: ± 0,4 mm
 max. lateral shaft displacement: 0,3 mm
 axial spring rate: 210 N/mm
 lateral spring rate: 160 N/mm
 temperature range: -40° up to +200°C
 maximum speed: 11.000 rpm
 D1/2min/max = Ø25 / Ø55 mm
 mass: approx. 1,33 kg



material:

bellows: stainless steel
 hubs: high-tensile strength aluminium
 clamping screws: ISO 4762 - 12.9
 press-fit wire: brass

						Werkstoffbezeichnung	Werkstoffnummer	Maßstab
						-	-	1:1
						Rohteil-/Vorteilnummer	Gewicht	
						-	- kg	
						metal bellows coupling		
						KR 300 / 129		
		gepr.	20.12.23	IA	Benennung			
Passung	Abmaß	gez.	01.02.18	Be				
DIN ISO 13715	DIN ISO 2768-mK		Datum	Name	Format A3	MB - 083 13433 - e		
	0,5 ... 6 ± 0,1 6 ... 30 ± 0,2 30 ... 120 ± 0,3 120 ... 315 ± 0,5 315 ... 1000 ± 0,8				Artikelnummer			
					D-63839-Kleinwallstadt	Ersatz für	-	ersetzt durch
							-	-

JAKOB
Antriebstechnik

D-63839-Kleinwallstadt

MB - 083 13433 - e