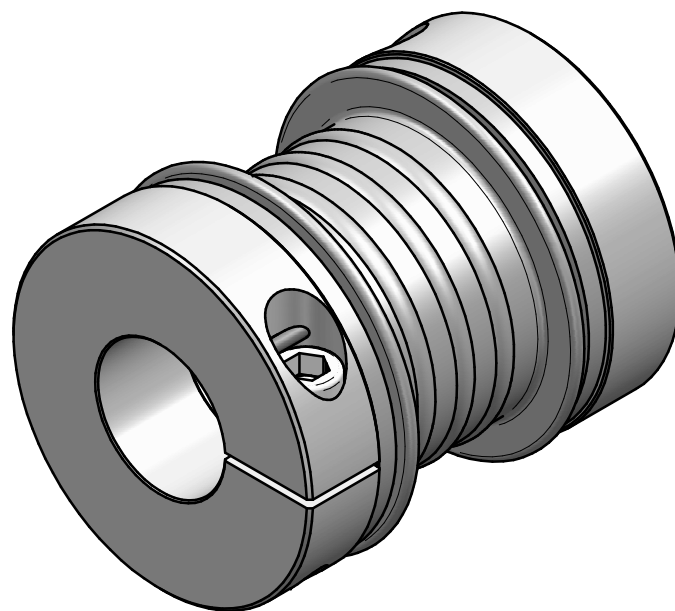


technical data:

nominal torque: 300 Nm
 maximum torque: 600 Nm
 torsional stiffness: 53 Nm/arcmin
 moment of inertia: 0,002 kgm²
 max. axial shaft displacement: ± 0,4 mm
 max. lateral shaft displacement: 0,3 mm
 axial spring rate: 210 N/mm
 lateral spring rate: 160 N/mm
 temperature range: -40° up to +200°C
 maximum speed: 11.000 rpm
 D1/2min/max = Ø25 / Ø55 mm
 mass: approx. 1,3 kg



material:

bellows: stainless steel
 hubs: high-tensile strength aluminium
 clamping screws: ISO 4762 - 12.9
 press-fit wire: brass

		Änderung				Werkstoffbezeichnung	Werkstoffnummer	Maßstab
						-	-	1:1
						Rohteil-/Vorteilnummer	Gewicht	
						-	- kg	
						metal bellows coupling		
						KR 300 - standard		
Passung	Abmaß	gez.	20.12.23	IA	Benennung			
DIN ISO 13715	DIN ISO 2768-mK	Datum	12.05.17	Be	Format A3	MB-083 10774-e		
-0,4	0,5 ... 6 ± 0,1	Name			Artikelnummer			
+0,8	6 ... 30 ± 0,2	JAKOB Antriebstechnik			Ersatz für	-	ersetzt durch	-
	30 ... 120 ± 0,3	D-63839-Kleinwallstadt						
	120 ... 315 ± 0,5							
	315 ... 1000 ± 0,8							