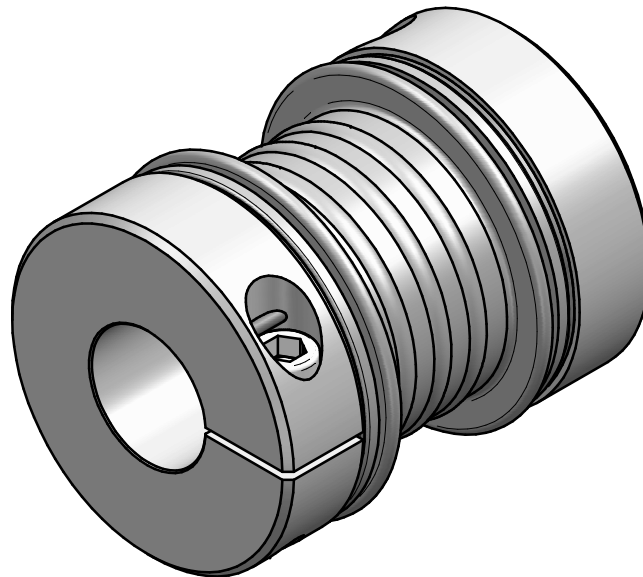


#### technical data:

nominal torque: 450 Nm  
 maximum torque: 650 Nm  
 torsional stiffness: 80 Nm/arcmin  
 moment of inertia: 0,0021 kgm<sup>2</sup>  
 max. axial shaft displacement: ± 0,4 mm  
 max. lateral shaft displacement: 0,3 mm  
 axial spring rate: 300 N/mm  
 lateral spring rate: 260 N/mm  
 temperature range: -40° up to +200°C  
 maximum speed: 11.000 rpm  
 D1/2min/max = 35 / 55 mm  
 mass: approx. 1,4 kg



#### material:

bellows: stainless steel  
 hubs: high-tensile strength aluminium  
 clamping screws: ISO 4762 - 12.9  
 press-fit wire: brass

		Änderung			Werkstoffbezeichnung	Werkstoffnummer	Maßstab
					-	-	
						Rohrteil-/Vorteilnummer	Gewicht
					-	- kg	
					metal bellows coupling KR 450 / 129		
		gepr.	20.12.23	IA			
		gez.	01.02.18	Be			
Passung	Abmaß		Datum	Name	Benennung		
DIN ISO 13715	DIN ISO 2768-mK				Format <b>A3</b>	MB - 083 13434 - e	
-0,4	0,5 ... 6 ± 0,1			<b>JAKOB</b> Antriebstechnik D-63839-Kleinwallstadt	Artikelnummer		
+0,8	6 ... 30 ± 0,2				Ersatz für		
	30 ... 120 ± 0,3				ersetzt durch		
	120 ... 315 ± 0,5						
	315 ... 1000 ± 0,8						