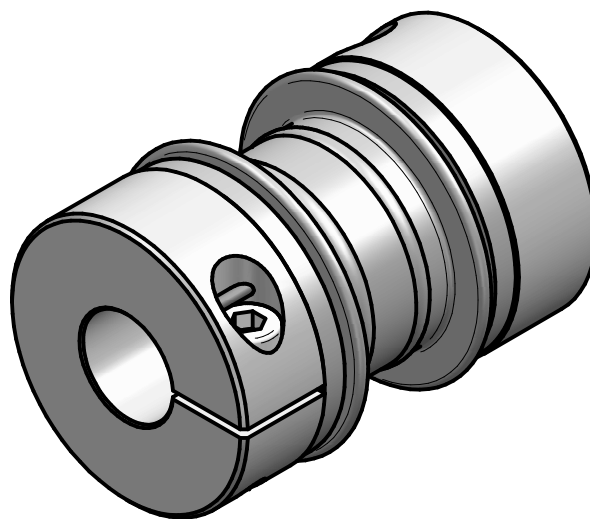


technical data:

nominal torque: 65 Nm
 maximum torque: 130 Nm
 torsional stiffness: 12 Nm/arcmin
 moment of inertia: $0,25 \cdot 10^{-3} \text{ kgm}^2$
 max. axial shaft displacement: $\pm 0,3 \text{ mm}$
 max. lateral shaft displacement: $0,3 \text{ mm}$
 axial spring rate: 90 N/mm
 lateral spring rate: 80 N/mm
 temperature range: -40° up to $+200^\circ \text{C}$
 maximum speed: 17.000 rpm
 $D1/2\text{min}/\text{max} = \phi 13 / \phi 35 \text{ mm}$
 mass: approx. 0,43 kg



material:

bellows: stainless steel
 hubs: high-tensile strength aluminium
 clamping screws: ISO 4762 - 12.9
 press-fit wire: brass

Änderung					Werkstoffbezeichnung	Werkstoffnummer	Maßstab
					-	-	1:1
					Rohteil-/Vorteilnummer	Gewicht	
					-	- kg	
		gepr.	20.12.23	IA	metal bellows coupling KR 65 / 95		
		gez.	01.02.18	Be			
Passung	Abmaß	Datum	Name	Benennung	Format	Artikelnummer	
DIN ISO 13715 -0,4 +0,8	DIN ISO 2768-mK 0,5 ... 6 ± 0,1 6 ... 30 ± 0,2 30 ... 120 ± 0,3 120 ... 315 ± 0,5 315 ... 1000 ± 0,8			JAKOB Antriebstechnik	A4	MB - 083 12316 - e	
		D-63839-Kleinwallstadt		Ersatz für	-	ersetzt durch	-