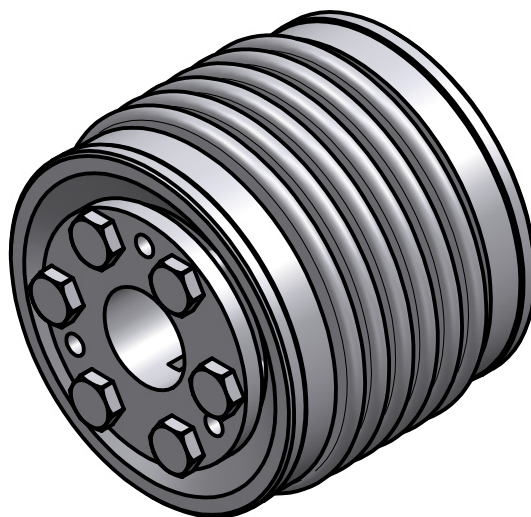


technical data:

nominal torque: 35 Nm
 maximum torque: 70 Nm
 torsional stiffness: 6 Nm/arcmin
 moment of inertia: $0,1 \cdot 10^{-3} \text{ kgm}^2$
 max. axial shaft displacement: $\pm 0,8 \text{ mm}$
 max. lateral shaft displacement: $0,25 \text{ mm}$
 axial spring rate: 50 N/mm
 lateral spring rate: 190 N/mm
 temperature range: -40° up to $+300^\circ\text{C}$
 maximum speed: 20.000 rpm
 $D1/2\text{min}/\text{max} = \text{Ø}10 / \text{Ø}19 \text{ mm}$
 mass: approx. 0,4 kg



material:

bellows: stainless steel
 hubs: heat treated steel
 clamping screws: ISO 4017
 press-fit wire: brass

		Änderung	Werkstoffbezeichnung		Werkstoffnummer	Maßstab
			-		-	
			Rohteil-/Vorteilnummer		Gewicht	
			-		- kg	1:1
gepr.			Metal bellows coupling			
gez.			KSD 35 - standard			
Passung	Abmaß	gez.	10.05.17	Be	Benennung	
DIN ISO 13715	DIN ISO 2768-mK		Datum	Name	Format A4	Artikelnummer
-0,4	0,5 ... 6 ± 0,1					MB-031 14404-e
+0,8	6 ... 30 ± 0,2					
	30 ... 120 ± 0,3					
	120 ... 315 ± 0,5					
	315 ... 1000 ± 0,8					
D-63839-Kleinwallstadt			Ersatz für		-	ersetzt durch
					-	-