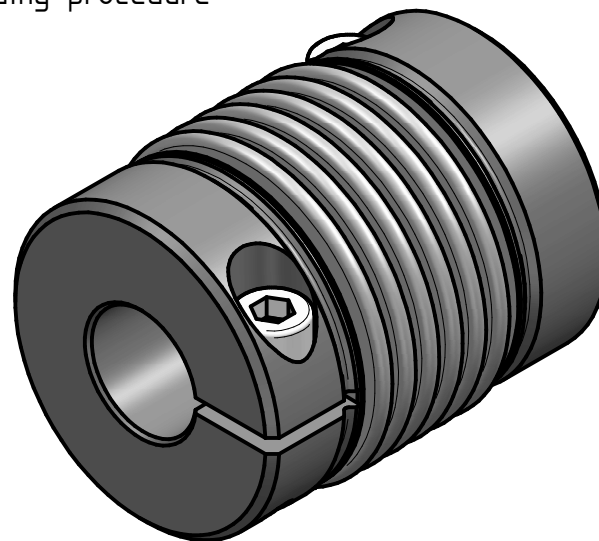


Plasma-welding-procedure



technical data:

nominal torque: 15 Nm

maximum torque: 30 Nm

torsional stiffness: 2,4 Nm/arcmin

moment of inertia: $0,044 \times 10^{-3} \text{ kgm}^2$

max. axial shaft displacement: $\pm 0,5 \text{ mm}$

max. lateral shaft displacement: 0,25 mm

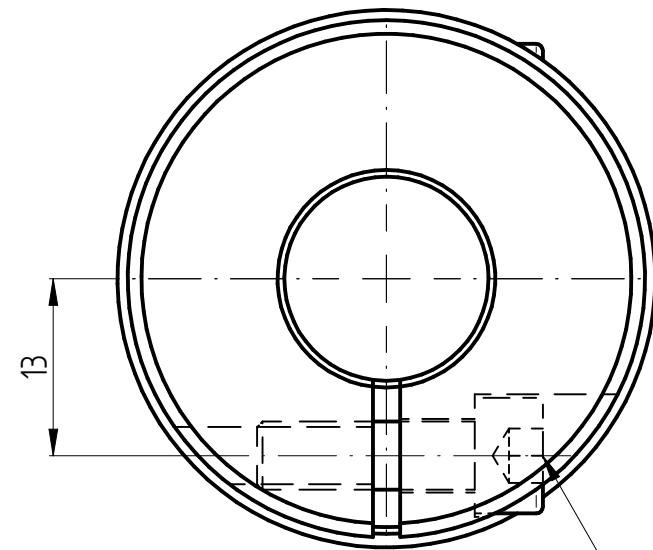
axial spring rate: 50 N/mm

lateral spring rate: 110 N/mm

temperature range: -40° up to $+350^\circ\text{C}$

maximum speed: 20.000 rpm

D1/2min/max = $\phi 11 / \phi 20 \text{ mm}$



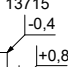

M 5 - Ts=5 Nm

material:

bellows: stainless steel 1.4571 / A4

hubs: stainless steel 1.4301 / A2

clamping screws: stainless steel A4-80

		Änderung				Werkstoffbezeichnung	Werkstoffnummer	Maßstab
						-	-	2:1
						Rohteil-/Vorteilnummer	Gewicht	
						-	ca. 0,22 kg	
		gepr.	20.07.23	AR	miniature metal bellows coupling			
Passung	Abmaß	gez.	19.07.23	IA	MKG-VA 15 / 6W- standard			
DIN ISO 13715	DIN ISO 2768-mK	Datum	Name	Benennung	Format A4			
	0,5 ... 6 ± 0,1 6 ... 30 ± 0,2 30 ... 120 ± 0,3 120 ... 315 ± 0,5 315 ... 1000 ± 0,8		D-63839-Kleinwallstadt	Artikelnummer	MB- 133 24689 -e			
		Ersatz für	-	ersetzt durch	-			

JAKOB
Antriebstechnik