

Miniatur-Metallbalgkupplungen I Reihe MKM - Ex

- Standardversion mit lateraler Klemmnabe
- Temperaturbereich: -20°C bis +100°C



Technische Daten:

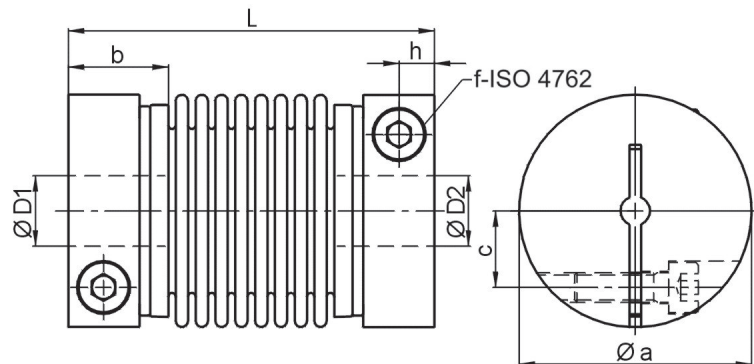
MKM - Ex Größe	Nennmoment [Nm]	Trägheitsmoment [kgmm ²]	Torsionsteife (stat. 0,5 x T _N) [Nm/arcmin]	max. Wellenversatz (mm)		Federsteife [N/mm]		Masse ca. [g]	Anziehmoment der Schraube "f" [Nm]
				axial ±	lateral	axial ±	lateral		
0,4	0,2	0,3	50	0,25	0,14	10	15	10	1
0,9	0,45	0,4	90	0,21	0,14	21	26	12	1
2	1	3,0	230	0,35	0,14	15	15	30	2
4	2	3,0	460	0,28	0,14	35	65	40	2
7	3,5	14	1100	0,42	0,18	45	60	80	4
8	4	26	1350	0,6	0,18	16	24	130	8
12	6	30	2050	0,49	0,18	40	70	140	8

max. zulässige Betriebsdrehzahl: 20.000 Upm

Werkstoffausführung: Balg: Edelstahl | Naben: hochfestes Aluminium | Schrauben: ISO 4762 / 12.9

Hinweis:

Die Kupplungen werden standardmäßig mit Fertigbohrungen H7 ausgeliefert. Für die Ausführung der Wellenpassung wird g6 angeraten.



Abmessungen [mm]: Längenmaße nach DIN ISO 2768 cH

MKM - Ex	Ø a	b	c	f	h	L ±0,5	Ø D 1/2 min	Ø D 1/2 max
0,4	16,5	9	4,6	M 2,5	3,3	30	3,9	6,35
0,9	16,5	9	4,6	M 2,5	3,3	31,5	3,9	6,35
2	24,5 (27,5)	13	7,5 (9,6)	M 3	4,4	42	3,9	10 (14)
4	24,5 (27,5)	13	7,5 (9,6)	M 3	4,4	44	6,5	10 (14)
7	34	14	11	M 4	5	57	6,5	17
8	40 (44,5)	16,5	13 (15,5)	M 5	6	60	7,8	19 (24)
12	40 (44,5)	16,5	13 (15,5)	M 5	6	62	7,8	19 (24)

optional können die Baugrößen 2 bis 12 mit EASY-Klemmnabenausführung geliefert werden.

Hinweis: Größere Bohrungsdurchmesser mit Sondernabe Ausf. "L" möglich - siehe Klammerwerte in Maßtabelle.

Bestellbeispiel: MKM - Ex 4 - D1 = Ø 8^{H7} D2 = 10^{H7}