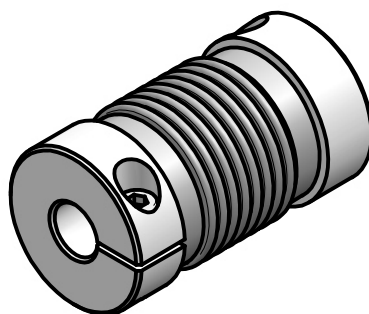


technical data:

nominal torque: 4 Nm
 maximum torque: 8 Nm
 torsional stiffness: 0,46 Nm/arcmin
 moment of inertia: $3,0 \cdot 10^{-6} \text{ kgm}^2$
 max. axial shaft displacement: $\pm 0,4 \text{ mm}$
 max. lateral shaft displacement: 0,2 mm
 axial spring rate: 35 N/mm
 lateral spring rate: 65 N/mm
 temperature range: -40° up to $+200^\circ\text{C}$
 maximum speed: 20.000 rpm
 $D1/2\text{min}/\text{max} = \phi 5 / \phi 10 \text{ mm}$
 mass: approx. 40 g



material:

bellows: stainless steel
 hubs: high tensile aluminium
 clamping screws: ISO 4762 - 12.9
 press-fit wire: brass

		Änderung				Werkstoffbezeichnung	Werkstoffnummer	Maßstab
						-	-	
						Rohteil-/Vorteilnummer	Gewicht	2:1
						-	- kg	
			gepr.			Miniature metal bellows coupling MKM 4 - standard		
Passung	Abmaß	gez.	11.05.17	Be				
DIN ISO 13715	DIN ISO 2768-mK	Datum	Name	Benennung				
	0,5 ... 6 ± 0,1 6 ... 30 ± 0,2 30 ... 120 ± 0,3 120 ... 315 ± 0,5 315 ... 1000 ± 0,8	 D-63839-Kleinwallstadt		Format A4	Artikelnummer MB-064 10964-e			
				Ersatz für			-	ersetzt durch