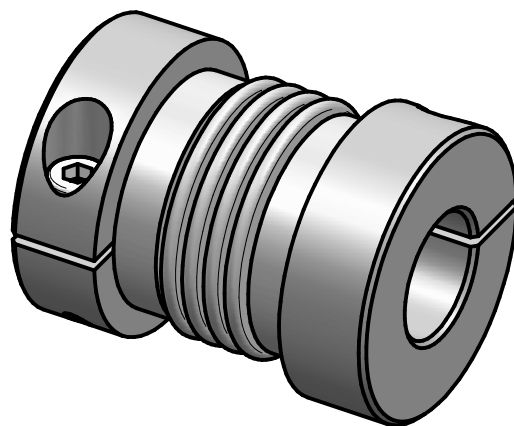


technical data:

nominal torque: 5 Nm
 maximum torque: 10 Nm
 torsional stiffness: 0,8 Nm/arcmin
 moment of inertia: 3,5 kgmm²
 max. axial shaft displacement: ± 0,3 mm
 max. lateral shaft displacement: 0,1 mm
 axial spring rate: 70 N/mm
 lateral spring rate: 400 N/mm
 temperature range: -40° up to +200°C
 maximum speed: 20.000 rpm
 D1/2max = 14 mm
 mass: approx. 40 g



material:

bellows: stainless steel
 hubs: high tensile aluminium
 clamping screws: ISO 4762 - 12.9
 press-fit wire: brass

Änderung					Werkstoffbezeichnung	Werkstoffnummer	Maßstab
					-	-	2:1
					Rohteil-/Vorteilnummer	Gewicht	
					-	- kg	
		gepr.			Miniature metal bellows coupling		
		gez.	25.01.18	Be	type MKP 5 - L - L		
Passung	Abmaß	DIN ISO 13715	DIN ISO 2768-mK	Datum	Name	Benennung	Format A4
		-0,4	0,5 ... 6 ± 0,1			Artikelnummer	MB - 079 16626 - e
		+0,8	6 ... 30 ± 0,2			Ersatz für	-
			30 ... 120 ± 0,3			ersetzt durch	-
			120 ... 315 ± 0,5				
			315 ... 1000 ± 0,8				