

Technical Data:

setting range: 8 – 15 Nm

torsional stiffness: 1,0 Nm/arcmin

max. axial shaft displacement: $\pm 0,5$ mm

max. lateral shaft displacement: 0,1 mm

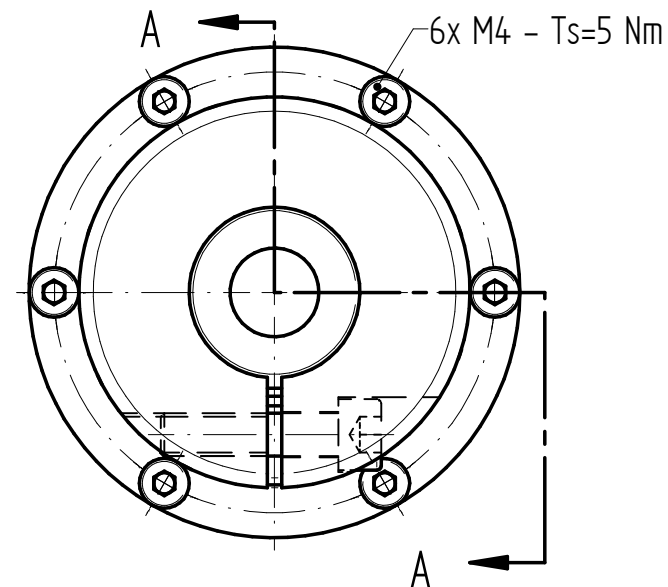
mass: approx. 1 kg

moment of inertia: $0,5 \cdot 10^{-3} \text{ kgm}^2$

Ø1 min/max: 13 / 32 mm

Ø2 min/max: 10 / 25,4 mm

temperature range: -30°C up to $+90^{\circ}\text{C}$



material

safety part: heat-treated steel

clamping hub: high-tensile strength aluminum

elastomer spider: polyurethane – 98 Shore A

screws: ISO 4762 / 12.9

| | | | | | | | | | | | |
|---|--|--|--|--|--|-----------------------|--|---------------------------------------|--|--|--|
| | | Änderung | | | | Werkstoffbezeichnung | | Werkstoffnummer | | Maßstab 1:1 | |
| | | | | | | - | | - | | | |
| | | | | | | Rohteil-Vorteilnummer | | Gewicht | | | |
| | | | | | | - | | - kg | | | |
| | | | | gepr. | | 17.08.23 | | IA | | <div style="text-align: center;"> <h1>safety coupling</h1> <h2>SKB - EK 15</h2> </div> | |
| Passung | | Abmaß | | gez. | | 24.05.17 | | Be | | | |
| DIN ISO 13715 | | DIN ISO 2768-mK | | Datum | | Name | | Benennung | | | |
|  | | 0,5 ... 6 ± 0,1 6 ... 30 ± 0,1 30 ... 120 ± 0,3 120 ... 315 ± 0,5 315 ... 1000 ± 0,8 | | <div style="text-align: center;">  <p>JAKOB Antriebstechnik</p> </div> | | Format A4 | | Artikelnummer MB - 142 17831-e | | | |
| | | | | D-63839-Kleinwallstadt | | Ersatz für | | - | | ersetzt durch | |
| | | | | | | | | | | | |