

$\phi 62$

TK $\phi 55$ / M4 - 6x60°

$\phi 47$ h5

30 $\begin{smallmatrix} +0,2 \\ -0,2 \end{smallmatrix}$

FR

8

keyway
DIN 6885

ϕD

$\phi 52$

5

8

8

material :
stainless steel A2

technical data :

setting range: 20 - 38 Nm

max. radial load FR: 5.000 N

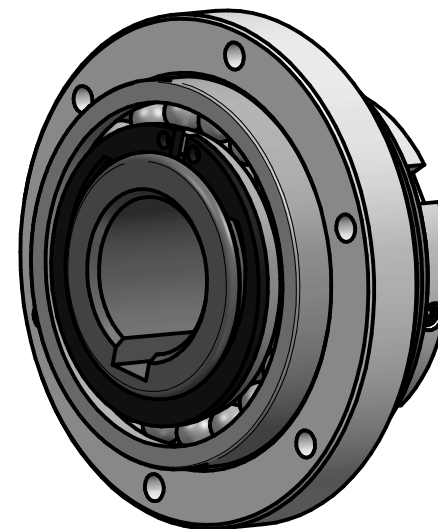
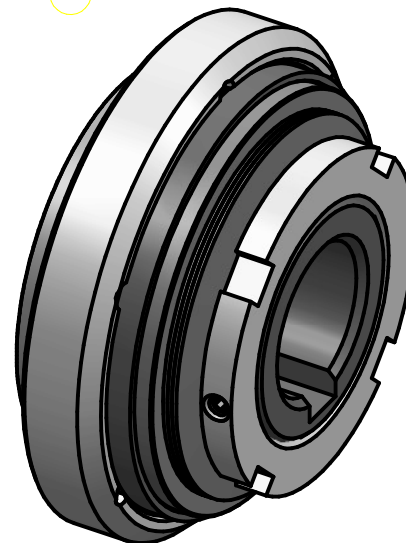
mass: approx. 0,4 kg

moment of inertia: $0,2 \cdot 10^{-3} \text{ kgm}^2$

bore diameter ϕD min/max: 12,7 / 22 mm

operation speed: max. 4000 rpm

temperature range: -30°C bis +150°C



					Werkstoffbezeichnung	Werkstoffnummer	Maßstab
					-	-	1:1
					Rohteil-/Vorteilnummer	Gewicht	
					-	- kg	
		Änderung			safety coupling SKVA - N 38		
		1					
		gepr.	24.03.25	IA	MB - 050 24892-e		
		gez.	15.01.25	AR			
Passung	Abmaß	gepr.	Datum	Name	Benennung	Format A4	Artikelnummer
DIN ISO 13715	DIN ISO 2768-mK						
-0,4	0,5 ... 6 $\pm 0,1$						
+0,8	6 ... 30 $\pm 0,2$						
	30 ... 120 $\pm 0,3$						
	120 ... 315 $\pm 0,5$						
	315 ... 1000 $\pm 0,8$						
			D-63839-Kleinwallstadt		Ersatz für	-	ersetzt durch -

JAKOB
Antriebstechnik