

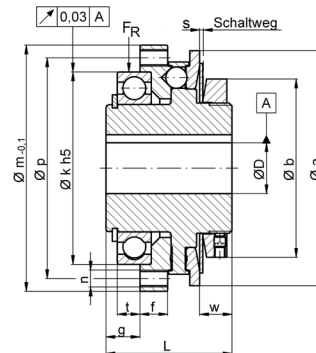
# Sicherheitskupplungen I Reihe SKW für indirekte Antriebe

- /// kostengünstige Ausführung
- /// einfache Passfedernut-Verbindung
- /// mit integriertem Rillenkugellager für hohe Lagerkräfte

technische Daten:

SKW Größe	Einstellbereich Ausrückmoment $T_{KA}$ [Nm]	Trägheits- moment [ $10^{-3} \text{kgm}^2$ ]	Masse ca. [kg]	max. laterale Belastung $F_R$ [N]	n	Nabenbohrung $\varnothing D$ min - max
1,5	0,3 - 1,5	0,008	0,07	750	4 x M 2,5	6 - 10
3	1 - 3					
6	2 - 6	0,08	0,28	5.000	6 x M3	6 - 12
12	6 - 12					
15	8 - 15	0,3	0,63	8.000	6 x M4	8 - 22
30	13 - 30					
45	22 - 45	0,91	1,25	9.500	6 x M6	11 - 32
60	25 - 60					
100	40 - 100	3,70	2,80	23.000	6 x M8	13 - 32
150	60 - 150					
230	80 - 230	9,25	4,80	30.000	8 x M8	16 - 32
330	130 - 330					
500	200 - 500	52	15,5	50.000	12 x M10	18 - 38
800	350 - 800					
1000	500 - 1000	160	25	65.000	12 x M10	21 - 38
2000	800 - 2000					
3000	1500 - 3000	26 - 55	50 - 110			
6000	3000 - 6000					
9000	6000 - 9000					

Werkstoffausführung:  
Vergütungsstahl  
maximal zulässiger  
Temperaturbereich:  
-30°C bis +200°C



Abmessungen [mm]: Längenmaße nach DIN ISO 2768 cH

SKW	$\varnothing a$	( $\varnothing a^*$ )	$\varnothing b$	f	g	$\varnothing k^{h5}$	$\varnothing m$	$\varnothing p$	L	s	t	w
1,5/3	32	-	27,5	4	5	24	32	28,5	18,5	0,6	2,5	4,4
6/12	48	(42)*	33	8	9,8	42	52	47	31	0,9	7	5,8
15/30/45	66	(60)*	45	9	11,5	55	69	62	38	1,2	8	8,6
60/100/150	83	(76)*	63	9	12	68	87	78	44,5	1,6	8	11,4
230/330	109	(104)*	84	14	16,5	90	113	102	59,5	1,8	12	13,7
500/800	132	-	105	15	17	110	136	124	68,5	2,5	12	18,1
1000/2000	185	-	168	19	28	140	181	165	106	3,7	22,5	40,4
3000-9000	236	-	197	18/14	22	180	243	200/225	128	3,0	14	60,6

\*Hinweis: kleinere Außendurchmesser der Schaltscheibe (siehe Klammerwerte) optional lieferbar mit spielfreier Konus-Naben-Verbindung ( $D_{max} = \varnothing 120$ ) siehe Baureihe SKY

Bestellbeispiel: SKW 500 - D = 44<sup>G6</sup> - PFN 12 P9 x 3,3 -  $T_{KA} = 450 \text{ Nm}$