

material

safety part: heat-treated steel

hub: high tensile strength aluminium

clamping ring: heat-treated steel

elastomer spider: polyurethan - 98 Shore A

screws: ISO 4762 / 12.9

Technical Data:

setting range: 13 - 30 Nm

torsional stiffness: 1,0 Nm/arcmin

max. axial shaft displacement: ± 0,5 mm

max. lateral shaft displacement: 0,1 mm

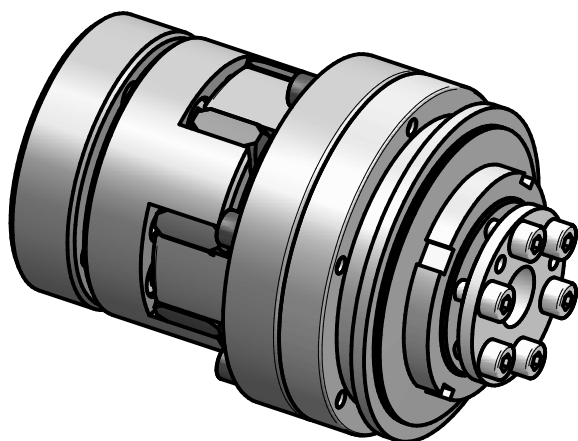
mass: approx. 1,0 kg

moment of inertia: 0,5 · 10⁻³ kgm²

φD1 min/max: 12 / 26 mm

φD2 min/max: 9 / 17 mm

temperature range: -30°C up to +90°C



Änderung					Werkstoffbezeichnung	Werkstoffnummer	Maßstab
					-	-	1:1
					Rohteil-/Vorteilnummer	Gewicht	
					-	- kg	
		gepr.	10.07.20	Wu	safety coupling SKY - ES 30		
		gez.	29.05.17	Be			
Passung	Abmaß	DIN ISO 13715	DIN ISO 2768-mK	Datum	Name	Benennung	Format A4
						Artikelnummer	MB - 145 20833-e
						Ersatz für	ersetzt durch
						-	-