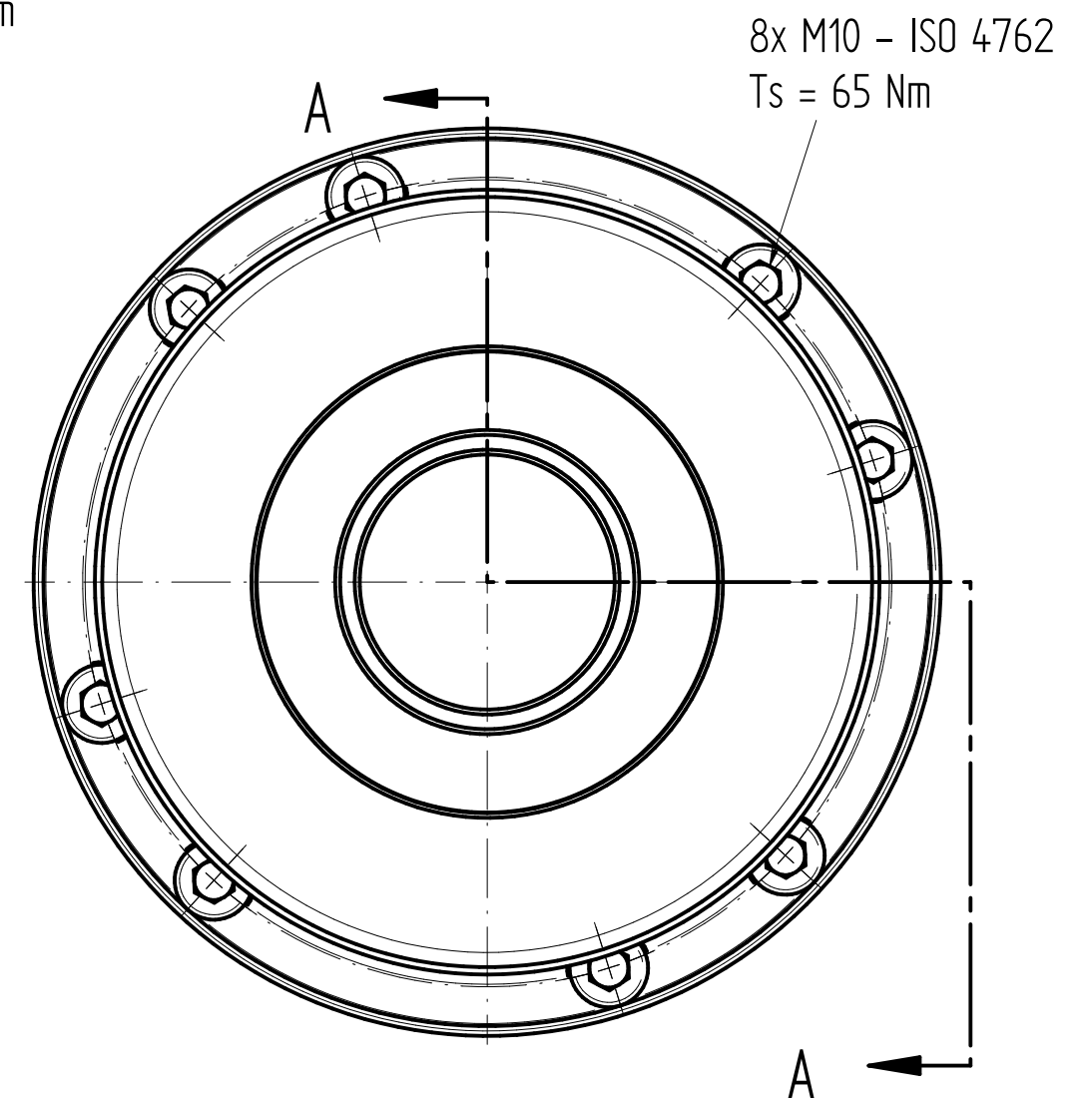


A-A



Werkstoffausführung:

Sicherheitsteil: Vergütungsstahl

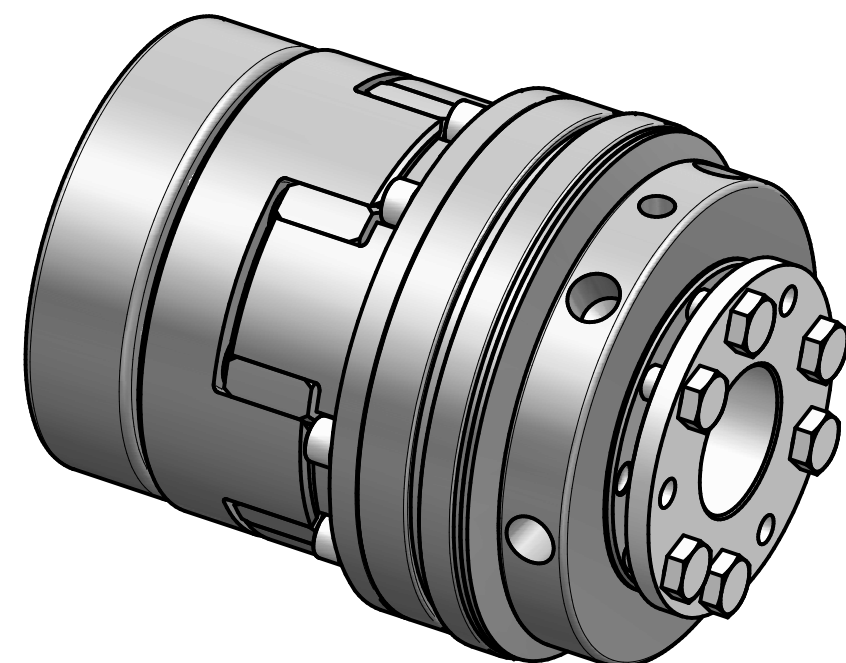
Klauennabe: Vergütungsstahl

Konusring: Vergütungsstahl

Elastomerstern: Polyurethan - 98 Shore A

Schrauben: ISO 4762 / 12.9

ISO 4017 / 10.9



Technische Daten:

Einstellbereich: 800 - 2000 Nm

Torsionssteife: 21 Nm/arcmin

max. axialer Wellenversatz: $\pm 1,0$ mm

max. lateraler Wellenversatz: 0,15 mm


Masse: ca. 25,6 kg

Massenträgheitsmoment: $102 \cdot 10^{-3} \text{ kgm}^2$

Nabenbohrung $\phi D1$ min/max: 35 / 85 mm

Nabenbohrung $\phi D2$ min/max: 40 / 65 mm

max. zulässiger Temperaturbereich: -30°C bis $+90^\circ\text{C}$

		Änderung				Werkstoffbezeichnung	Werkstoffnummer	Maßstab
						-	-	0,65
						Rohteil-/Vorteilnummer	Gewicht	
						-	- kg	
						Sicherheitskupplung		
		gepr.	10.07.20	Wu	SKY - ES 2000			
Passung	Abmaß	gez.	29.05.17	Be				
DIN ISO 13715	DIN ISO 2768-mK		Datum	Name	Benennung			
	0,5 ... 6 ± 0,1 6 ... 30 ± 0,2 30 ... 120 ± 0,3 120 ... 315 ± 0,5 315 ... 1000 ± 0,8				Format A3	MB - 145 22169		
			D-63839-Kleinwallstadt		Artikelnummer			
					Ersatz für	-	ersetzt durch -	