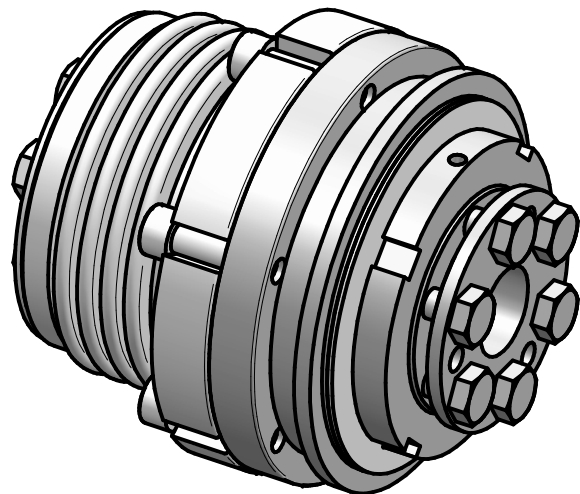
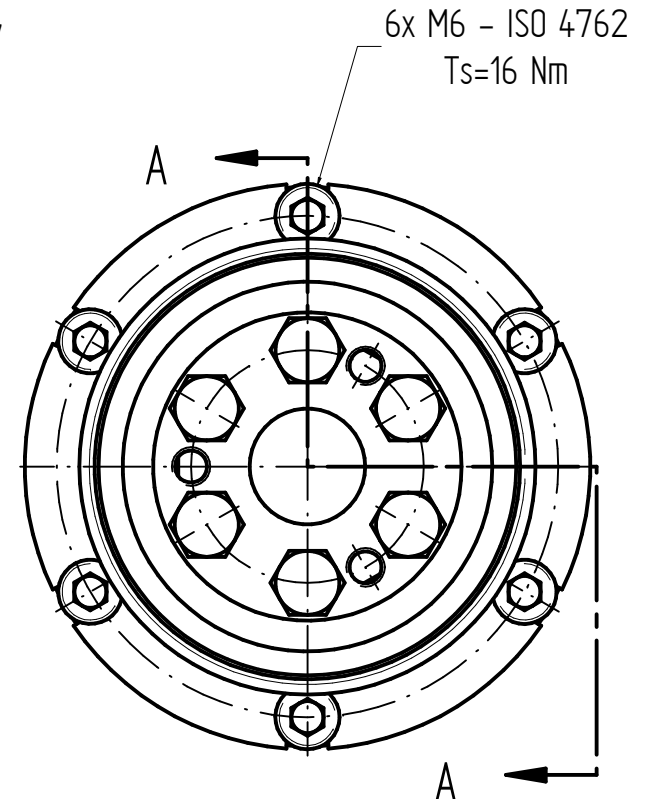


A-A



Technische Daten:

Einstellbereich: 60 – 150 Nm
 Torsionssteife: 20 Nm/arcmin
 max. axialer Wellenversatz: $\pm 0,6$ mm
 max. lateraler Wellenversatz: 0,2 mm
 Masse: ca. 1,9 kg
 Massenträgheitsmoment: $1,4 \cdot 10^{-3} \text{ kgm}^2$
 Nabenbohrung $\phi D1$ min/max: 14 / 24 mm
 Nabenbohrung $\phi D2$ min/max: 14 / 24 mm
 max. zulässiger Temperaturbereich: -30°C bis $+150^\circ\text{C}$

Werkstoffausführung:

Sicherheitsteil: Vergütungsstahl

Konusbuchsen: Vergütungsstahl

Balg: Edelstahl

Schrauben: ISO 4762 / 12.9

ISO 4017 / 10.9

Änderung						Werkstoffbezeichnung	Werkstoffnummer	Maßstab
						-	-	0,85
						Rohteil-/Vorteilnummer	Gewicht	
						-	- kg	
		gepr.	10.07.20	Wu	Sicherheitskupplung SKY - KS 150			
		gez.	23.05.17	Be				
Passung	Abmaß	DIN ISO 13715	DIN ISO 2768-mK	Datum	Name	Benennung	Format	Artikelnummer
		-0,4	0,5 ... 6 $\pm 0,1$ 6 ... 30 $\pm 0,2$ 30 ... 120 $\pm 0,3$ 120 ... 315 $\pm 0,5$ 315 ... 1000 $\pm 0,8$				A4	MB - 145 20806
		+0,8				Ersatz für	-	ersetzt durch -

JAKOB
Antriebstechnik

D-63839-Kleinwallstadt