

Metallbalgkupplungen mit Zwischenrohr I Reihe WDS-Ex

- spielfreie Drehmomentübertragung ohne zusätzliche Zwischenlagerung
- variable Baulängen bis 3m
- montagefreundliche Halbschalen-Klemmnabe
- hohe Betriebsdrehzahlen und Torsionssteife

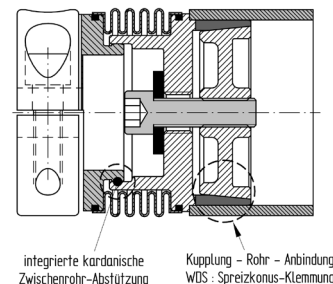
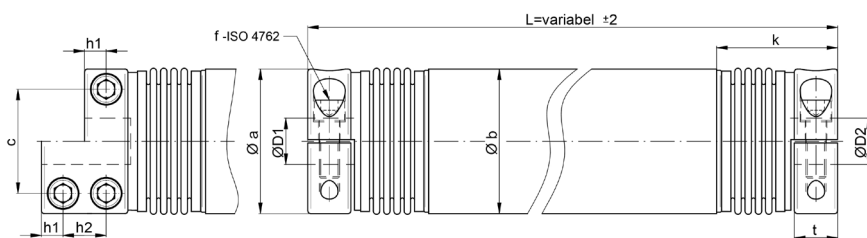


Technische Daten:

| WDS-Ex | Nennmoment [Nm] | Massenträgheitsmoment [10 ⁻³ kgm ²] | | | | Torsionssteife [10 ⁻³ kgm ²] | | | | Masse [kg] | | | Maximale Betriebsdrehzahl ca. [1/min] | | | | |
|--------|-----------------|--|-----|------|-----|---|-----|-----|-----|------------|-----|-----|---------------------------------------|------|------|------|-----|
| | | 0,5m | 1m | 2m | 3m | 0,5m | 1m | 2m | 3m | 0,5m | 1m | 2m | 3m | 0,5m | 1m | 2m | 3m |
| 15 | 7,5 | 0,4 | 0,2 | 0,15 | - | 0,2 | 0,4 | 0,6 | - | 0,9 | 1,5 | 2,3 | - | 3900 | 880 | 370 | - |
| 50 | 25 | 1,5 | 0,8 | 0,6 | 0,5 | 0,9 | 1,6 | 2,2 | 2,9 | 1,8 | 3 | 4,3 | 5,5 | 6000 | 1300 | 550 | 300 |
| 100 | 50 | 2,6 | 1,5 | 1 | 0,8 | 1,8 | 2,9 | 4,1 | 5,3 | 2,5 | 4 | 5,5 | 7 | 7300 | 1600 | 670 | 360 |
| 200 | 100 | 5,9 | 3,5 | 2,5 | 1,9 | 5,3 | 9,1 | 13 | 17 | 3,8 | 6 | 8 | 10 | 8000 | 2100 | 900 | 500 |
| 400 | 200 | 17 | 10 | 7,5 | 6 | 12 | 21 | 31 | 40 | 7 | 11 | 15 | 19 | 8000 | 2700 | 1100 | 600 |

maximal zulässiger Axialversatz: $\Delta A = \pm 1 \text{ mm}$ / maximal zulässiger Winkelversatz: $\alpha = 0,7^\circ$

maximal zulässiger Lateralversatz: $\Delta R = \tan \alpha \cdot L_x$ mit $L_x = L - (2 \cdot k) / \tan \alpha$



maximal zulässiger Temperaturbereich: -20° Celsius bis maximal +100° Celsius.

Werkstoffausführung: Nabe: 3.1325, Rohr: EN AW-6060, Balg: 1.4571, Schraube: 1.7220 mit Zinklamellenüberzug FK12.9, Klemmkonus: 1.0503 oxidiert.

Hinweis: Verbindung von Balg und Naben durch Micro-Plasma-Schweißverfahren. Die Kupplungen werden standardmäßig mit Fertigbohrungen H7 ausgeliefert. Für die Ausführung der Wellenpassung wird g6 angeraten.

Abmessungen [mm]: Längenmaße nach DIN ISO 2768 cH

| WDS-Ex | Øa | Øb | c | f-TA | h1/h2 | k | t | L _{min} | ØD1/2 min. (H7) | ØD1/2 max. (H7) |
|--------|------|------|------|-----------|-------|------|------|------------------|-----------------|-----------------|
| Größe | [mm] | [mm] | [mm] | [Nm] | [mm] | [mm] | [mm] | [mm] | [mm] | [mm] |
| 15 | 36 | 35 | 21 | M5 - 8 | 9/- | 54 | 18 | 160 | 7,8 | 15 |
| 50 | 58 | 50 | 36 | M8 - 35 | 13/- | 67 | 26 | 190 | 11,7 | 25 |
| 100 | 75 | 60 | 47 | M10 - 65 | 13/- | 69 | 26 | 210 | 16,25 | 31 |
| 200 | 89 | 80 | 56 | M12 - 115 | 14/- | 77 | 28 | 220 | 24,7 | 34 |
| 400 | 109 | 100 | 72 | M14 - 180 | 15/- | 84 | 30 | 240 | 31,2 | 48 |

*Øa: Störkante - Schraubenkopf

- Größere Baulängen bis 6m, sowie höhere Betriebsdrehzahlen auf Anfrage.
- Weitere Baugrößen auf Anfrage

Bestellbeispiel: WDS -Ex 200 D1 = 32^{H7} D2 = 33^{H7} L = 800