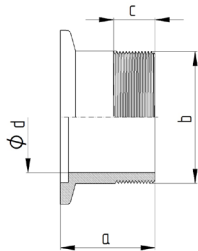


Sonderverbindungen

Einschraub-Anschlußstück mit Außengewinde

KF



- Bei Verbindungen für die Vakuumtechnik empfiehlt sich zum Abdichten Teflonband zu verwenden
- Temperaturbereich: 196°C bis 300°C
- Material: Edelstahl (1.4305) oder Aluminium (3.2315)
- Andere Einschraub-Anschlußstücke, auch mit Innengewinde, metrische Gewinde und Sondergewinde (z. B. mit NPT-Gewinde) auf Anfrage

KF-DN	10	10	10	16	16	16
a mm	30	30	30	30	30	30
b Zoll	G ¼	G 3/8	G ½	G ¼	G 3/8	G ½
c mm	12	12	12	12	12	12
Ød mm	9	10	10	9	10	16

Art.Nr.:

Edelstahl: 51250475 51251442 51250671 51250254 51250201 51250270

Aluminium: 51251441 51251443 51251444 51251445 51250202 51251446

KF-DN	20	20	20	25	25	25
a mm	30	30	30	30	30	30
b Zoll	G 3/8	G ½	G ¾	G 3/8	G ½	G ¾
c mm	12	12	12	12	12	12
Ød mm	10	16	20	10	16	21

Art.Nr.:

Edelstahl: 51251447 51251449 51251451 51251543 51251078 51251079

Aluminium: 51251448 51251450 51251452 51251454 51250261 51250801

KF-DN	25	40	40	50
a mm	30	30	30	35
b Zoll	G 1	G 1 ¼	G 1 ½	G 2
c mm	12	12	12	16
Ød mm	24	35	40	51

Art.Nr.:

Edelstahl: 51250215 51250272 51250271 51250266

Aluminium: 51251127 51250246 51251455 51251302

nach DIN ISO 2768-mK