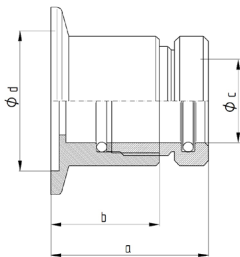


## Quetschverschraubung aus Edelstahl (1.4305)

KF



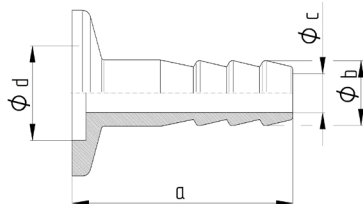
KF-DN	10	10	40	40	40
a mm	38	38	43	43	43
b mm	23	23	32	32	32
Øc mm	8	10	20	24	25
Ød mm	12,2	12,2	41,2	41,2	41,2
Art. Nr.:	33851437	33851438	33851439	33850836	33851440

nach DIN ISO 2768-mK

- Wird als schnelle und billige Glas-Metall- oder Metall-Metall Verbindung verwendet. Glas und Metallrohre (Außendurchmesser=c) lassen sich damit leicht vakuumdicht montieren
- weitere Abmessungen auf Anfrage
- Dichtung FKM (Viton)

## Kleinflansch mit Schlauchwelle aus Edelstahl (1.4305) oder Aluminium (3.2315)

KF



- Verbindungselement: [Schlauchselle](#) (siehe Zubehör)
- Andere Kombinationen auf Anfrage

KF-DN	10	16	25	25	40	40	20
a mm	40	40	40	40	40	40	40
Øb mm	12	12	16	20	16	20	25
Øc mm	7	7	12	16	12	16	20
Ød mm	12,2	17,2	26,2	26,2	41,2	41,2	41,2
Art.Nr.:							
Edelstahl:	32051456	32050631	32051458	32051460	32051462	32051464	32051466
Aluminium:	32050477	32051457	32051459	32051461	32051463	32051465	32051467

Øb = Innendurchmesser des zu verwendenden Schlauches

nach DIN ISO 2768-mK