

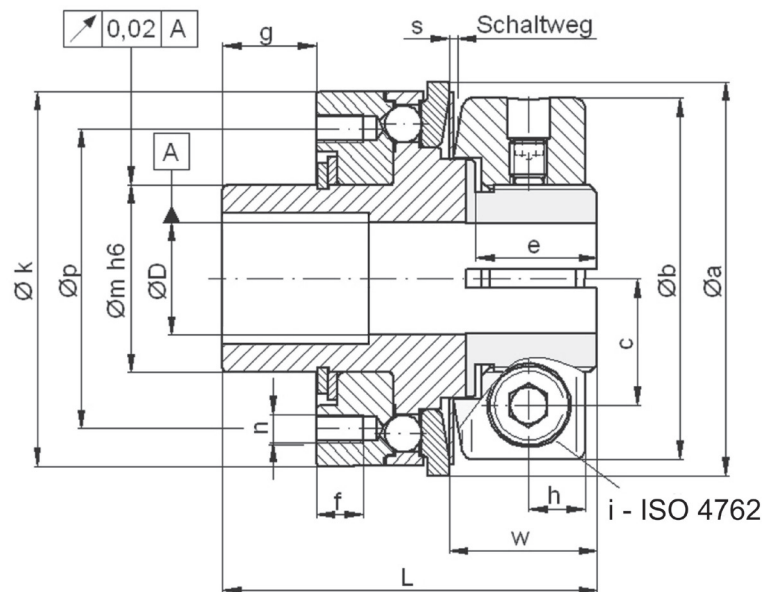
# Sicherheitskupplungen I Reihe SKX-L für indirekte Antriebe

- mit breiter Lagerstelle für integrierte Gleitlagerung
- mit montagefreundlicher Klemmringnabe
- für Anbauelemente mit kleinem Befestigungsteilkreis

technische Daten:

SKX-L Größe	Einstellbereich Ausrückmoment $T_{KA}$ [Nm]		Trägheits- moment [10 <sup>-3</sup> kgm <sup>2</sup> ]	Masse ca. [kg]	Anziehmoment Klemmschraube i [Nm]	Nabenbohrung $\varnothing D$		
	min	max				vorgebohrt	min	max
6	2	- 6	0,05	0,25	M 5 - [8]	6	6	16
12	6	- 12					8	16
15	8	- 15	0,25	0,65	M 6 - [16]	10	10	25,4
30	13	- 30					12	25,4
45	22	- 45					14	25,4
60	25	- 60	0,95	1,5	M 8 - [35]	17	18	35
100	40	- 100					18	35
150	60	- 150					24	35
230	80	- 230	3,34	3	M 10 - [70]	21	24	42
330	130	- 330					32	42
500	200	- 500	10,70	6	M 14 - [200]	27	28	58
800	350	- 800					40	58

Werkstoffausführung:  
Vergütungsstahl  
Lagersitz: nitrokarbuiert  
maximal zulässiger Temperatur-  
bereich: -30°C bis +200°C



Abmessungen [mm]: Längenmaße nach DIN ISO 2768 cH

SKX-L	$\varnothing a$	$(\varnothing a^*)$	$\varnothing b$	c	e	f	g	h	$\varnothing k$	$\varnothing m^{h6}$	$\varnothing p$	L	6xn	s	w
6/12	42	(48)*	38,5	13,5	13	5	10	6	40	20	32	46	M3	0,9	15,8
15/30/45	60	(66)*	53	19,5	15	7	15	7,5	58	30	46	52	M4	1,2	18,6
60/100/150	76	(83)*	68	25,5	18,5	9	20	8,5	75	42	62	69	M6	1,6	22,4
230/330	104	(109)*	87	32	21	12	25	10,5	98	50	74	84	M8	1,8	26,7
500/800	132	-	115	42	30	14	30	13,5	120	65	92	104	M10	2,5	37

\*Hinweis: größere Außendurchmesser der Schaltscheibe (siehe Klammerwerte) optional lieferbar

\*\*alternative Lagerbreite „g“ auf Anfrage möglich; ggf. ist eine zusätzliche Gleitlagerbuchse erforderlich

Bestellbeispiel: SKX-L 150 - D = 28<sup>H7</sup> -  $T_{KA}$  = 120 Nm