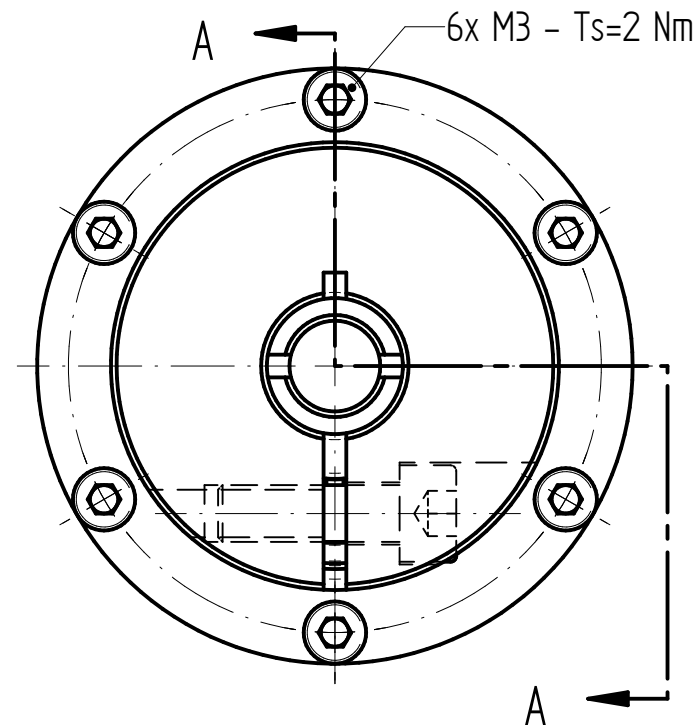
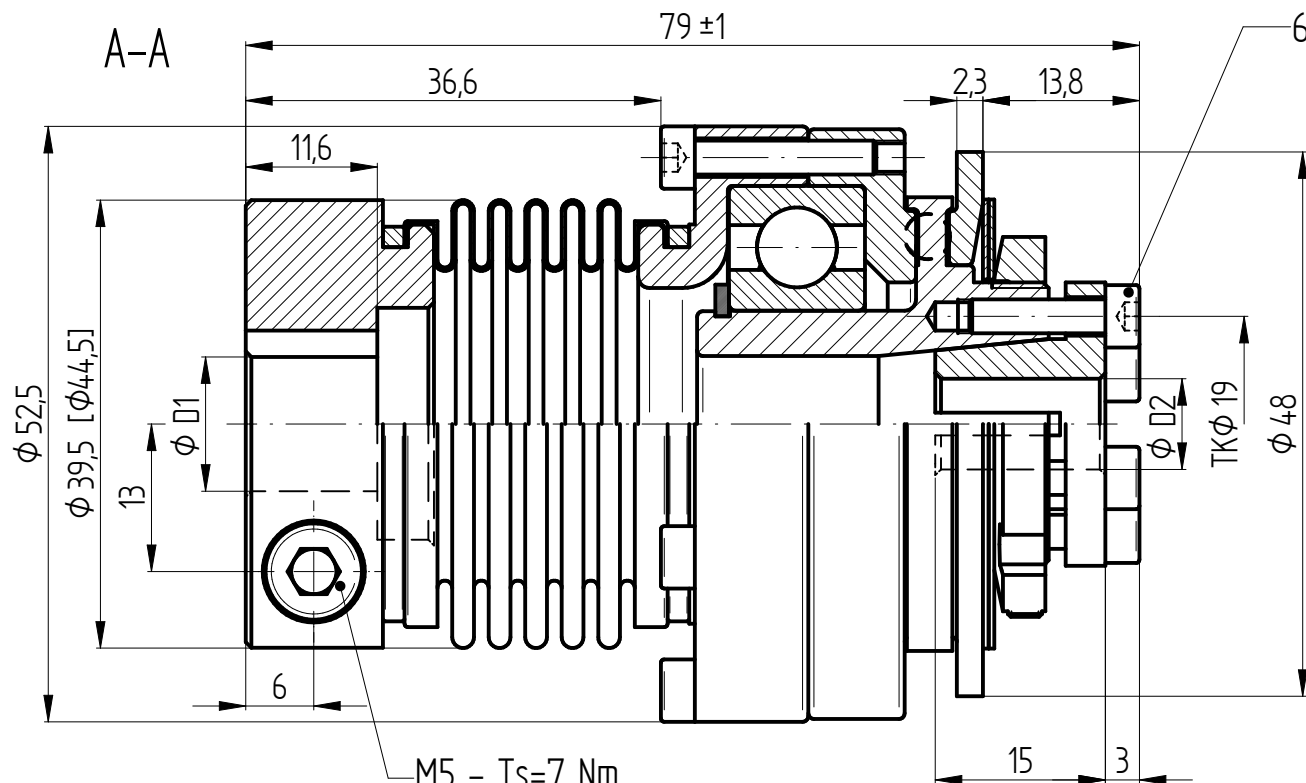


1 : 1

Einstellbereich: 6 – 12 Nm
Torsionssteife: 2,1 Nm/arcmin
max. axialer Wellenversatz: $\pm 0,5$ mm
max. lateraler Wellenversatz: 0,15 mm
Masse: ca. 0,4 kg

Massenträgheitsmoment: $0,11 \cdot 10^{-3} \text{ kgm}^2$
 Nabenbohrung $\phi D1$ min/max: 8 / 19 [24] mm
 Nabenbohrung $\phi D2$ min/max: 5 / 12 mm
 max. zulässiger Temperaturbereich: -30°C bis $+200^\circ\text{C}$



Werkstoffausführung:

Sicherheitsteil: Vergütungsstahl

Klemmnaben: hochfestes Aluminium

Balg: Edelstahl

Schrauben: ISO 4762 / 12.9

		Änderung				Werkstoffbezeichnung	Werkstoffnummer	Maßstab
						-	-	3:2
						Rohteil-/Vorteilnummer	Gewicht	
						-	- kg	
						Sicherheitskupplung SKY - KP 12		
		gepr.	15.07.20	Wu				
Passung	Abmaß	gez.	13.07.20	Be				
DIN ISO 13715	DIN ISO 2768-mK	Datum	Name	Benennung				
	0,5 ... 6 ± 0,1 6 ... 30 ± 0,2 30 ... 120 ± 0,3 120 ... 315 ± 0,5 315 ... 1000 ± 0,8			Format A4		MB - 145 23836		
		D-63839-Kleinwallstadt		Artikelnummer				
				Ersatz für		-	ersetzt durch	-